

Ratasuunnittelu Liminka–Oulu

Yleisötilaisuus 6.9.2023

klo 17.30–19.00 Oulu



Väylävirasto
Trafikledsverket



**Euroopan unionin
osarahoittama**

*Tämän julkaisun sisällöstä vastaa yksin
Väylävirasto, eikä se välttämättä vastaa
Euroopan Unionin mielipidettä.*

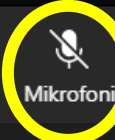
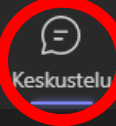
Liminka–Oulu kaksoisraide ratasuunnitelma yleisötilaisuus, ohjelma

- 17.30 Tilaisuuden avaus ja käytännöt
- 17.35 Kaupungin edustajan puheenvuoro, Saija Räinen
- 17.40 Ajankohtaista Tampere–Oulu ratasuunnitteluhankkeesta, projektipäällikkö Eero Virtanen, Väylävirasto
- 17.55 Liminka–Oulu kaksoisraide, ratasuunnitelman esittely, projektipäällikkö Janne Tuovinen, Sitowise Oy
- 18.15 Kysymykset ja keskustelua aiheesta
- 18.30 Mahdollisuus karttoihin tutustumiseen ja keskustelua
- 19.00 Tilaisuus päättyy



Väylävirasto
Trafikledsverket

01:22



Poistu



Ihmiset

Keskustelu

Reaktiot

Tilat

Sovellukset

Lisää

Kamera

Mikrofoni

Jaa

Poistu



Kokouksen keskustelu



Odotetaan että muut liittyvät...

Ohje etäosallistujille

- Esitysten jälkeen on varattu aikaa kysymyksille
- Chat-ikkunaan voi kirjoittaa kysymyksiä jo esitysten aikana
- Kun haluat puheenvuoron, nosta käsi Teamsissa
- Kun vuorosi tulee, moderaattori avaa mikrofoni ja voit kysyä asiantuntijalta
- Muistetaan hyvät käytöstavat ja toisten kunnioittaminen
- Jos et ehdi saada vastausta kysymykseesi, voit laittaa palautetta verkkosivujemme kautta:
<https://vayla.fi/ratasuunnittelu-tampere-oulu/palaute>

Voit kirjoittaa kysymyksesi tähän keskusteluikkunaan.





OULU

Oulun kaupungin puheenvuoro

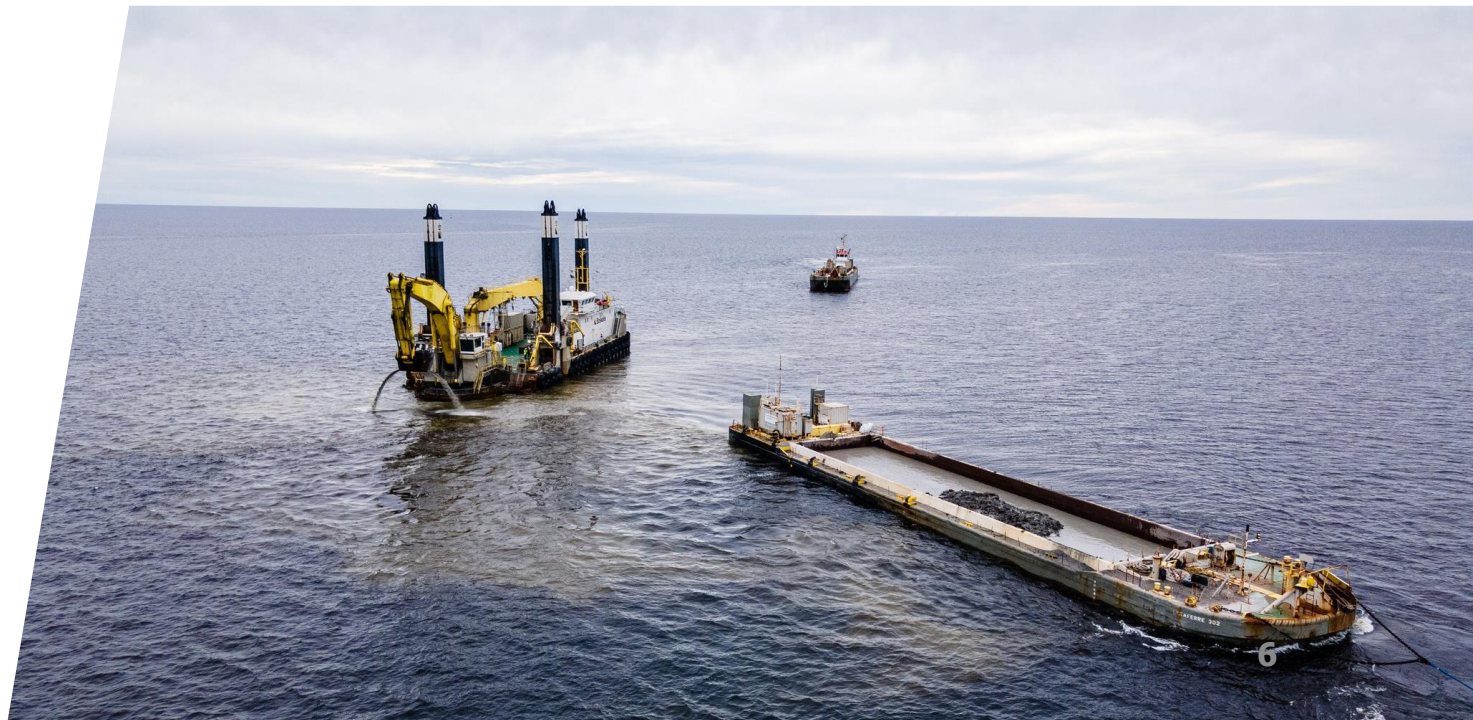
A high-speed train, likely a Finnish Pendolino, is captured in motion on a concrete bridge. The train is white with a prominent green stripe and green accents. The bridge is supported by concrete pillars and is situated over a bed of grey gravel. The sky is overcast and grey. The text 'Ratasuunnittelu Tampere–Oulu' is overlaid on the image in a white, bold, sans-serif font.

Ratasuunnittelu Tampere–Oulu

Yleistä

Mitä Väylävirasto tekee?

- Väylävirasto vastaa valtion maanteiden, rautateiden ja vesiväylien suunnittelusta, rakentamisesta ja kunnossapidosta.
- Väylävirasto vastaa liikennejärjestelmän suunnittelusta (eri kulkutapojen yhteensovittaminen) yhteistyössä mm. ELY-keskusten, kuntien, maakuntien liittojen ja kaupunkiseutujen kanssa.
- Lisätietoa Väylävirastosta saat verkkosivuiltamme vayla.fi



Suunnitteluhankkeen osapuolet Liminka–Oulu suunnittelussa

- **Väylävirasto - tilaaja**

Eero Virtanen, projektipäällikkö

Outi Leuhtonen, projekti-insinööri

- **Welado Oy – suunnitteluttaja**

Kimmo Saarela, projektipäällikkö

Jarkko Kariniemi, projekti-insinööri

Krista Kouvalainen, viestintäasiantuntija

- **Sitowise Oy – vastuusuunnittelija**

- **Lielähti-Lakiala kaksoisraide yleissuunnitelma ja YVA, Liminka-Oulu kaksoisraide ratasuunnittelu**

- **Proxion Plan Oy – sähkörata- ja vahvavirtasuunnittelu**

- **Sweco Finland Oy – turvalaitesuunnittelu, maaperätutkimukset, liikenteelliset selvitykset**

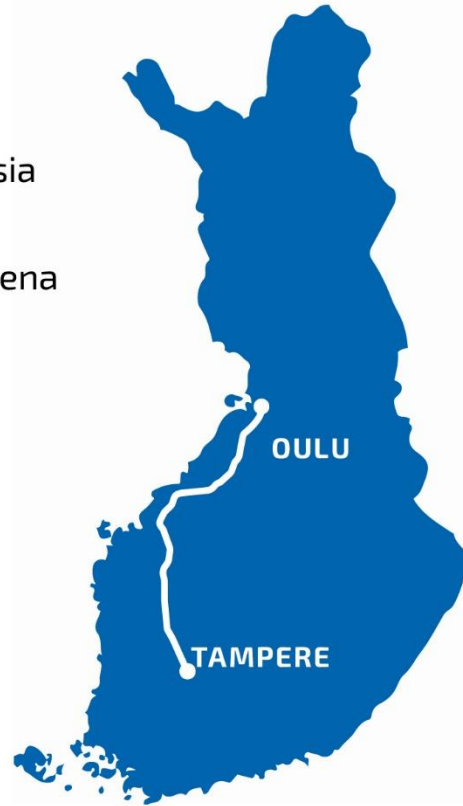
- **Lisäksi muita konsultteja mm. arkeologiset tutkimukset, luontoselvitykset, maastotutkimukset**



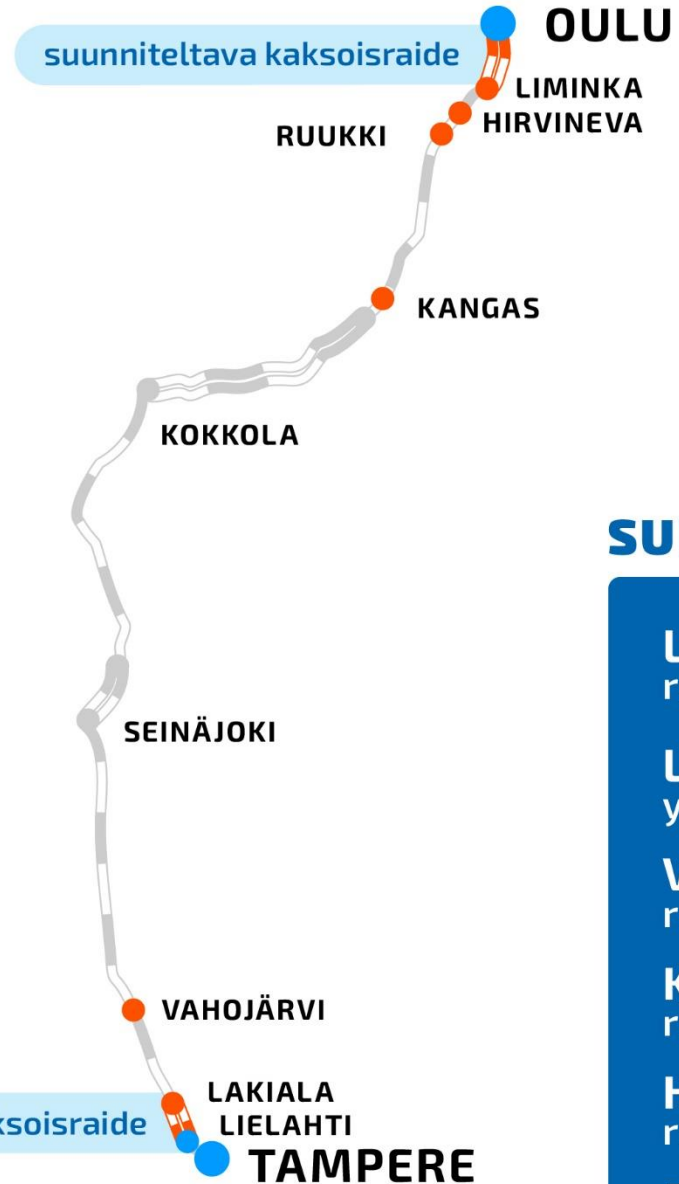
Väylävirasto
Trafikledsverket

RATASUUNNITTELU TAMPERE-OULU 2021-2024

Tampere–Oulu rataosuus on yksi Suomen merkittävimmistä ratayhteyksistä. Ratasuunnittelu Tampere–Oulu -hankkeella suunnitellaan välille uusia kaksoisraideosuuksia sekä liikennepaikkoja kehitettäviä toimenpiteitä kuten uusia sivuraiteita. Suunnittelun tavoitteena on parantaa radan välityskykyä. Hankkeessa jatketaan Tampere–Oulu välin kehittämis-toimenpiteiden vaiheittaista suunnittelua ja toteuttamista, mikä mahdollistaa loppu-tilanteessa myös matka-aikojen lyhenemisen.



- Nykyinen liikennepaikka
- Kehitettävä liikennepaikka
- Nykyinen raide
- Suunniteltava kaksoisraide



SUUNNITTELUVAIHE

Liminka-Oulu
ratasuunnitelma

Lielahdi-Lakiala
yleissuunnitelma

Vahojärvi
ratasuunnitelma

Kangas
ratasuunnitelma

Hirvineva
ratasuunnitelma

Ruukki
esiselvitys

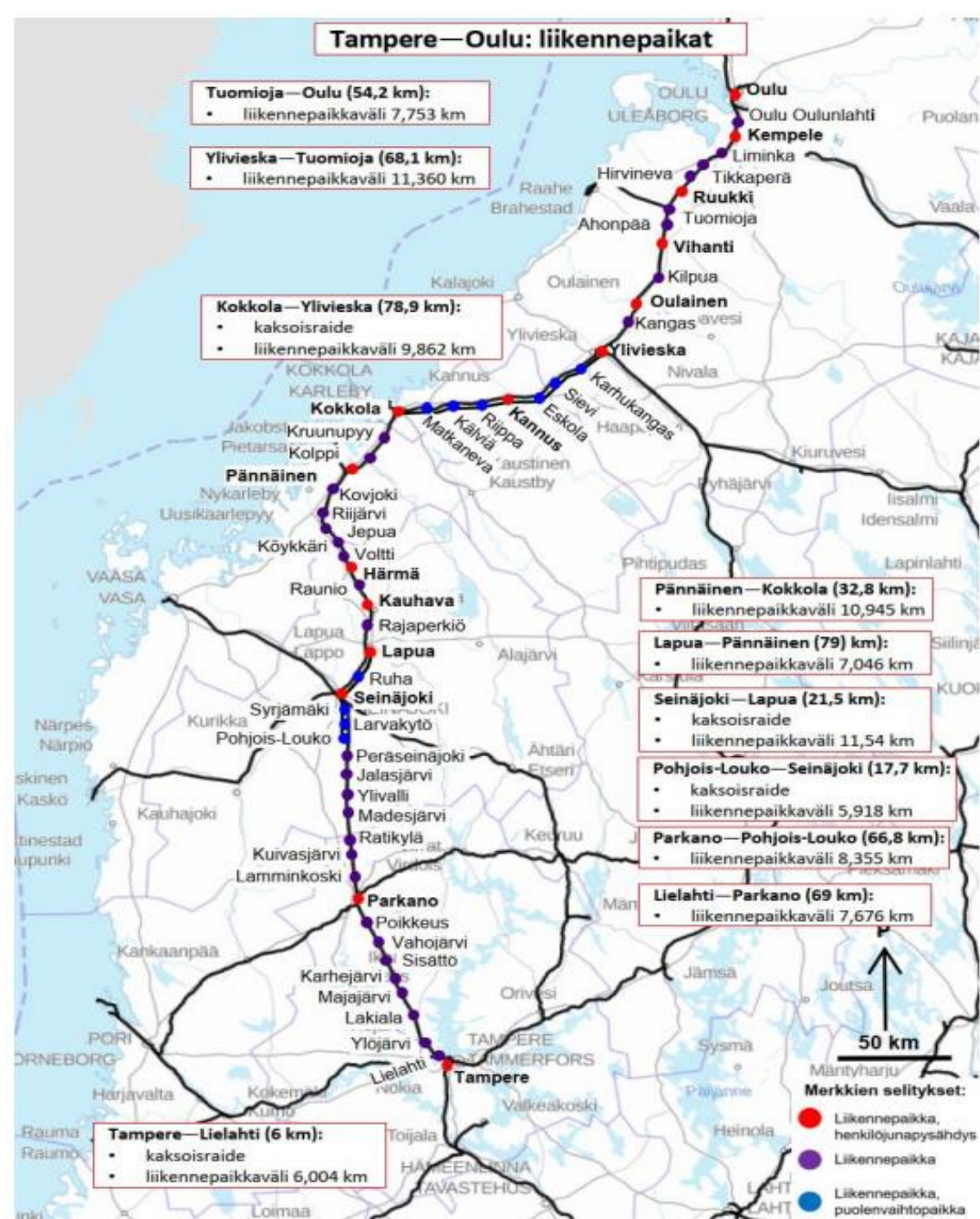
Rataosien nykytilanne

Tampere–Seinäjoki, 160 km

- Tampere–Lielähti, kaksiraiteinen
- Lielähti–Pohjois-Louko, yksiraiteinen
- Pohjois-Louko–Seinäjoki, kaksiraiteinen.

Seinäjoki–Oulu, 335 km

- Seinäjoki–Lapua, kaksiraiteinen
- Lapua–Kokkola, yksiraiteinen
- Kokkola–Ylivieska, kaksiraiteinen
- Ylivieska–Oulu, yksiraiteinen.



Liikenne-ennusteet

- Rataosa on matkustusmääriltään Suomen toiseksi vilkkain.
- 1-raiteisen radan kapasiteetti on täynnä ja junamääriä ei voida enää nykyisestä lisätä.
- Tampereen ja Parkanon välisen henkilöliikenteen ennustetaan kasvavan vuoteen 2040 mennessä jopa 60 prosenttia vuoden 2021 matkustajamääriin verrattuna (Traficomien liikenne-ennuste). Tavaraliikenteeseen samalle osuudelle on ennustettu hieman alle 5 prosentin kasvua vuosien 2021 ja 2030 välille.
- Myös pohjoisessa Kokkola–Oulu-rataosalla on radan kapasiteetti loppuun käytetty ja tavaraliikenteen ja nopean henkilöliikenteen yhteensovittaminen yksiraiteisilla osuuksilla haastavaa.
- Ylivieska-Oulu välillä matkustajamäärien ennustetaan kasvavan noin 18 prosenttia vuosien 2021 ja 2040 välillä. Tavaraliikenteessä sen sijaan Venäjän transitoliikenteen loppumisen ennustetaan laskevan merkittävästi Ylivieskan ja Oulun välisiä kuljetusmääriä.



Aiemmat suunnitteluvaiheet ja materiaalit – pohjoisosa 1/2

Koko rataosuus

- [Tampere–Oulu tarveselvitys \(2021\)](#)
- [Tampere–Oulu hankearviointi \(2021\)](#).

Seinäjoki–Oulu

- [Seinäjoki–Oulu palvelutason parantaminen, ympäristövaikutusten arviointi \(2006\)](#)
 - VE 0+ hankkeen toteuttamatta jättäminen, nykyisenradan kunnossapito nykyisen kunnan ylläpitämiseksi
 - VE 1 palvelutason parantaminen Seinäjoki–Oulu, joka sisältää noin 68 kilometriä kaksoisraidetta
 - VE 2 palvelutason parantaminen Seinäjoki–Oulu, joka sisältää kaksoisraiteen koko rataosalle vaiheittain toteutettuna sekä rataoikaisuja.

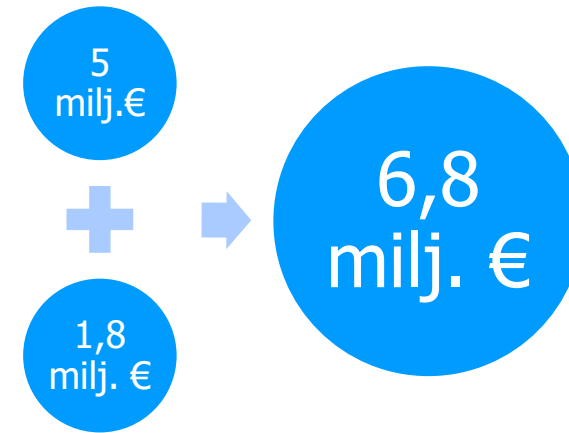
Aiemmat suunnitteluvaiheet ja materiaalit – pohjoisosa 2/2

Seinäjoki–Oulu

- [Liminka–Oulu kaksoisraiteen ja Oulun kolmioraiteen yleissuunnitelma \(2010\).](#)
 - samanaikaisesti radan yleissuunnittelun kanssa on tehty asemakaavan tarkistukset koko suunnittelualueella kaksoisraiteen mahdollistamiseksi.
- Limingan, Tupoksen ja Kaakkurin seisakkeiden liikenteellinen esiselvitys (2023), ei julkinen
- Liminka – Oulu kaksoisraiteen liikenteellinen selvitys (2023), ei julkinen
- [Seinäjoki–Oulu-ratahanke \(2007-2017\)](#)
- [Oritkarin kolmioraide](#)
 - ratassuunnitelma hyväksytty 2021
 - rakentaminen käynnissä
- [Oulun kolmioraide, ratasuunnitelma \(2020\)](#)
- [Oulun ratapihan turvalaitteiden uusinta \(2020-2023\)](#)
- [Kokkolan turvalaitteiden uusinta \(2020-2022\).](#)

Suunnitteluhankkeen aikataulu ja rahoitus

- Ratasuunnittelu Tampere-Oulu suunnitteluhanke käynnissä



- EU:n Verkkojen Eurooppa CEF-tuki kattaa suunnittelun kustannuksista enintään 2,5 milj. €.
- **Liminka-Oulu ratasuunnitteluvaihe n. 4M€, rakentamisen alustava kustannusarvio n. 160M€.**
- Suunnittelukohteiden rakentamisesta ei ole päätöstä eikä mikään kohteista ole mukana investointiohjelmassa.

A high-speed train, primarily white with a green stripe and green accents, is captured in motion on a concrete bridge. The train is moving from left to right, as indicated by the motion blur. The bridge is supported by concrete pillars and sits on a bed of grey gravel. Overhead power lines and support structures are visible above the train. The sky is overcast and grey. The text 'Suunnitteluhankkeen eteneminen' is overlaid in white on a dark grey semi-transparent banner across the middle of the image.

Suunnitteluhankkeen eteneminen

Ratasuunnitelma

Ratahankkeen suunnitteluvaiheet ja eteneminen

Tie- tai ratahankkeen eteneminen



Edellisen vaiheen suunnitelman hyväksymispäätöksen ja seuraavan vaiheen suunnittelupäätöksen välissä voi olla useita vuosia. Suunnittelupäätöksen jälkeen voidaan käynnistää hankinta.

Hankinta suunnitteluvaiheiden välissä vie isommissa hankkeissa n. 1-2 vuotta.

Mikä on ratasuunnitelma?

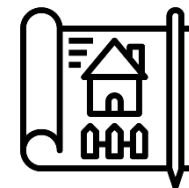
- **Ratasuunnitelmassa vastataan mm. seuraaviin kysymyksiin:**



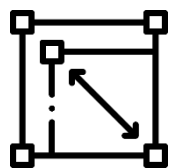
Minne tarkalleen ottaen rakennetaan?



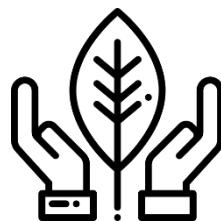
Miten rautatie vaikuttaa luontoon, meluun, tärinäan, pohjaveteen, rakennuksiin ja ihmisiin?



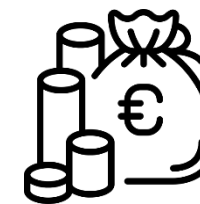
Mitä alueita tai rakennuksia on lunastettava rakentamista varten?



Miten paljon tilaa tarvitaan rakentamisen aikana?



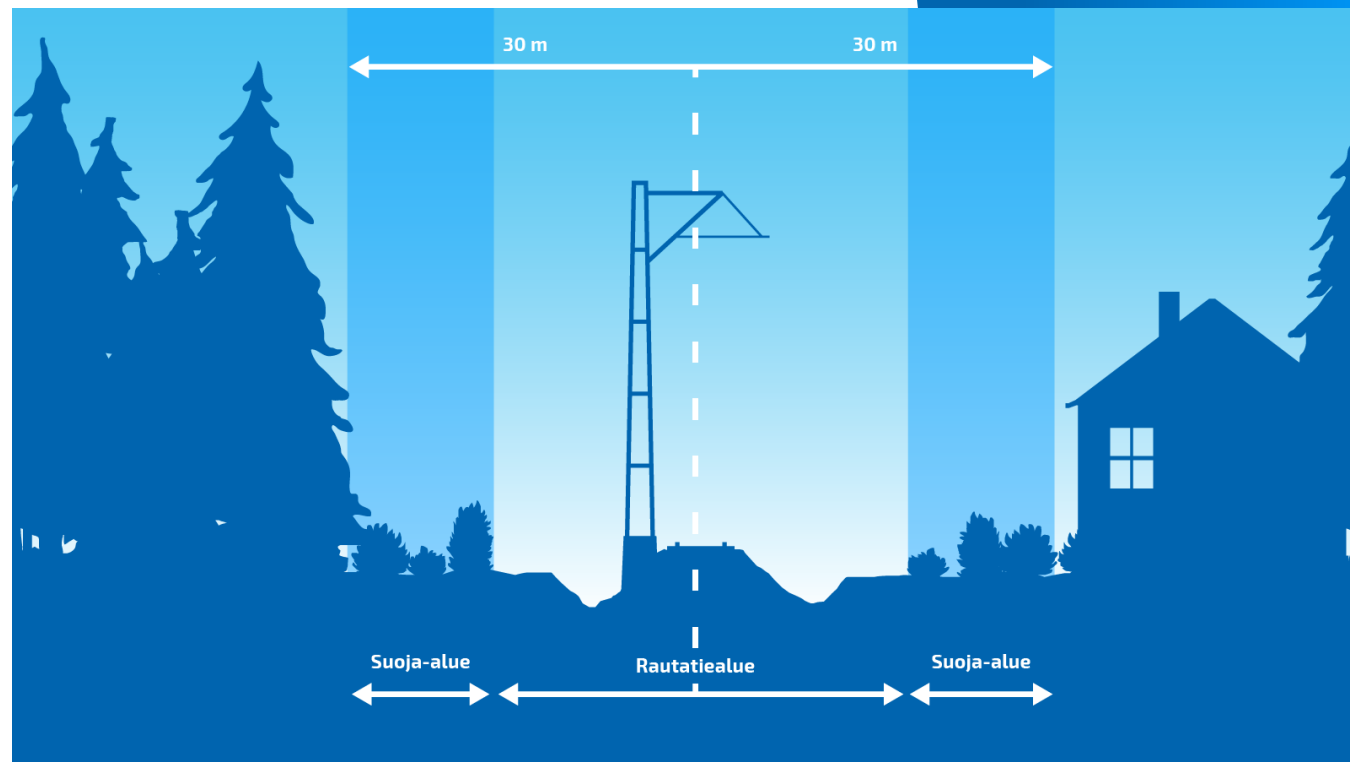
Miten rakentamisen ja junaliikenteen haitallisia vaikutuksia poistetaan tai vähennetään?



Paljon rakentaminen maksaa?

Mikä on radan suoja-alue?

- Rautatien suoja-alue ulottuu 30 metrin etäisyydelle radan uloimman raiteen keskilinjasta, jollei suoja-alueita ratasuunnitelmassa erityisestä syystä supisteta tai laajenneta enintään 50 metriksi.
- Väylävirastolla on turvallisuuden sitä vaatiessa oikeus poistaa suoja-alueelta kasvillisuutta tai rajoittaa kasvillisuuden korkeutta.
 - Poistoista ilmoitetaan erikseen
- Suoja-alueella ei saa pitää sellaista rakennusta, varastoa, aitaa taikka muuta rakennelmaa tai laitetta, josta tai jonka käytöstä voi aiheutua vaaraa tie- tai rautatieliikenteen turvallisuudelle taikka haittaa radanpidolle.



Mikä on ratatoimitus?

- Ratatoimituksella lunastetaan alueet ja oikeudet sekä määritellään korvaukset.
- Väylävirastolla on oikeus hakea ratatoimitusta, kun ratasuunnitelma on hyväksytty.
- Ratalain mukainen hyväksytty ratasuunnitelma antaa Väylävirastolle oikeuden rautatiealueen haltuunottoon ja ratatoimituksen jälkeen rakentamiseen.
- Ratatoimitus käynnistetään ennen rakentamisen aloittamista ja se jatkuu vielä rakentamisen jälkeen.
- Periaatteena on, että maasta ja kiinteistöistä maksetaan käypä hinta.
- Ratatoimituksessa tehtyihin päätöksiin voi hakea muutosta maa- ja metsätalouden ministeriöltä.

Anna palautetta suunnitelmaluonnoksista

- Yleisötilaisuudessa esiteltyjä suunnitelmaluonnoksia voi kommentoida **20.9.2023 saakka**
 - Palautelomakkeella Valtion liikenneväylien suunnittelupalvelussa
 - Palautelomakkeella hankkeen verkkosivuilla
 - Karttapalautteen kautta (hankkeen verkkosivuilla)
- Suunnitelmaluonnokset sekä yleisötilaisuuden aineisto tallennetaan tilaisuuden jälkeen hankkeen verkkosivuille www.vayla.fi/ratasuunnittelu-tampere-oulu-liminka-oulu
- Palautetta voi antaa myös yleisötilaisuuden aikana tai ottamalla yhteyttä Väyläviraston projektipäällikkö Eero Virtaseen.
- Valmiit suunnitelmat tulevat nähtäville vuodenvaihteessa 2023-2024. Suunnitelmista voi jättää muistutuksia 30 päivän ajan.



Liminka–Oulu kaksoisraide

6.9.2023

Yleisötilaisuus



**Euroopan unionin
osarahoittama**

SITOWISE

Sisällys

- Hankkeen perustiedot
- Hankkeen aikataulu
- Maankäyttö ja ratalinja
- Ympäristö
- Tärinä ja melu ratalinjalla



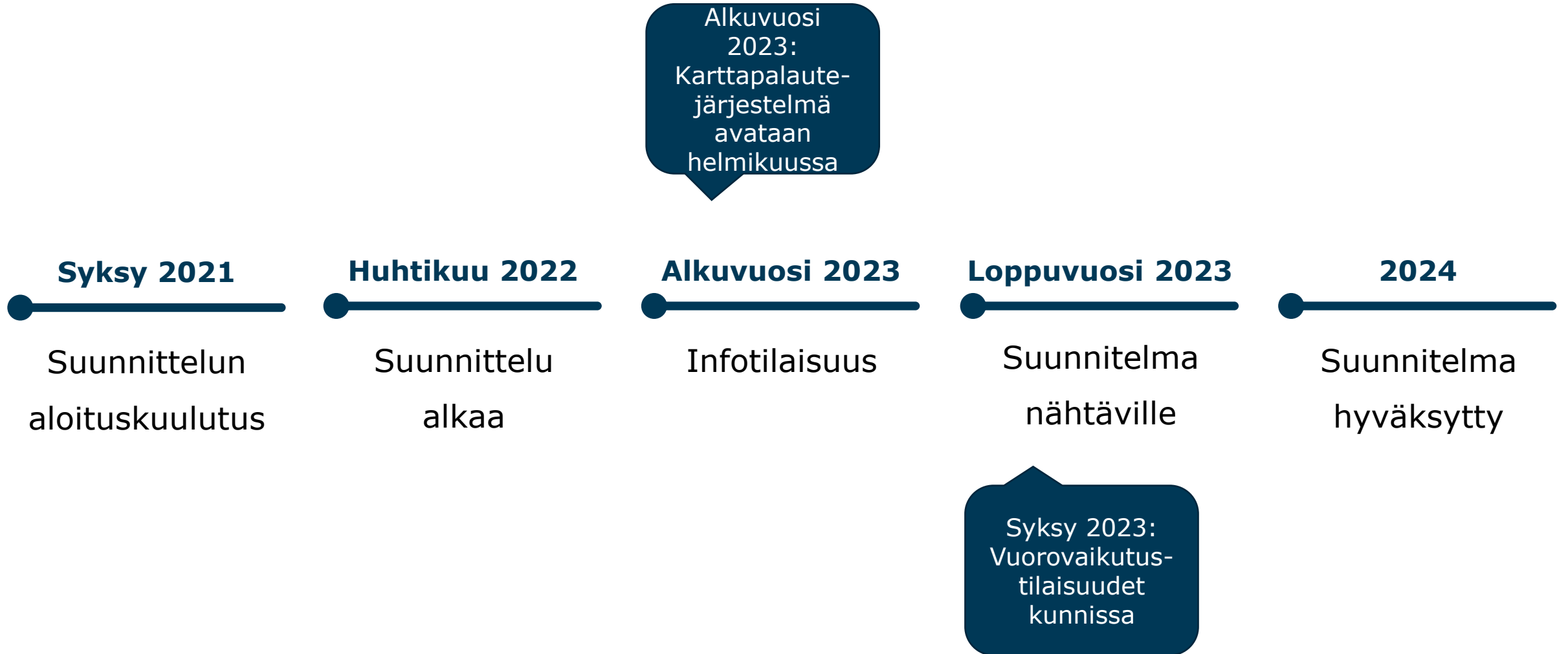
Hankkeen perustiedot

Liminka-Oulu ratasuunnittelun kohteena on **kaksoisraiteen ratasuunnitelman** laatiminen Limingasta Ouluun, yhteensä **noin 24 km** matkalle. Hankkeessa suunniteltu uusi raide nykyisen viereen ja tarvittavat muutokset nykyiseen hyväkuntoiseen raiteeseen. **Mitoitusnopeutena hankkeella on 200 km/h**. Liminka–Oulu suunnittelukohde on osa Ratasuunnittelu Tampere–Oulu -hankekokonaisuutta.

Kaksoisraidesuunnitelman tavoitteena on **parantaa rataosan välityskykyä**. Hanke sujuvoittaa nopean henkilöliikenteen ja hitaamman tavaraliikenteen yhteensovittamista poistamalla Liminka–Oulu rataosuuden pullonkaulavaikutuksen. Lisäksi pyritään vähentämään Liminka–Oulu välillä esiintyviä melu- ja tärinäongelmia suunnitelmien laajuuden mahdollistamalla tavalla.

Suunnitteluhanke toteutetaan vuosien 2022–2024 aikana.

Hankkeen aikataulu

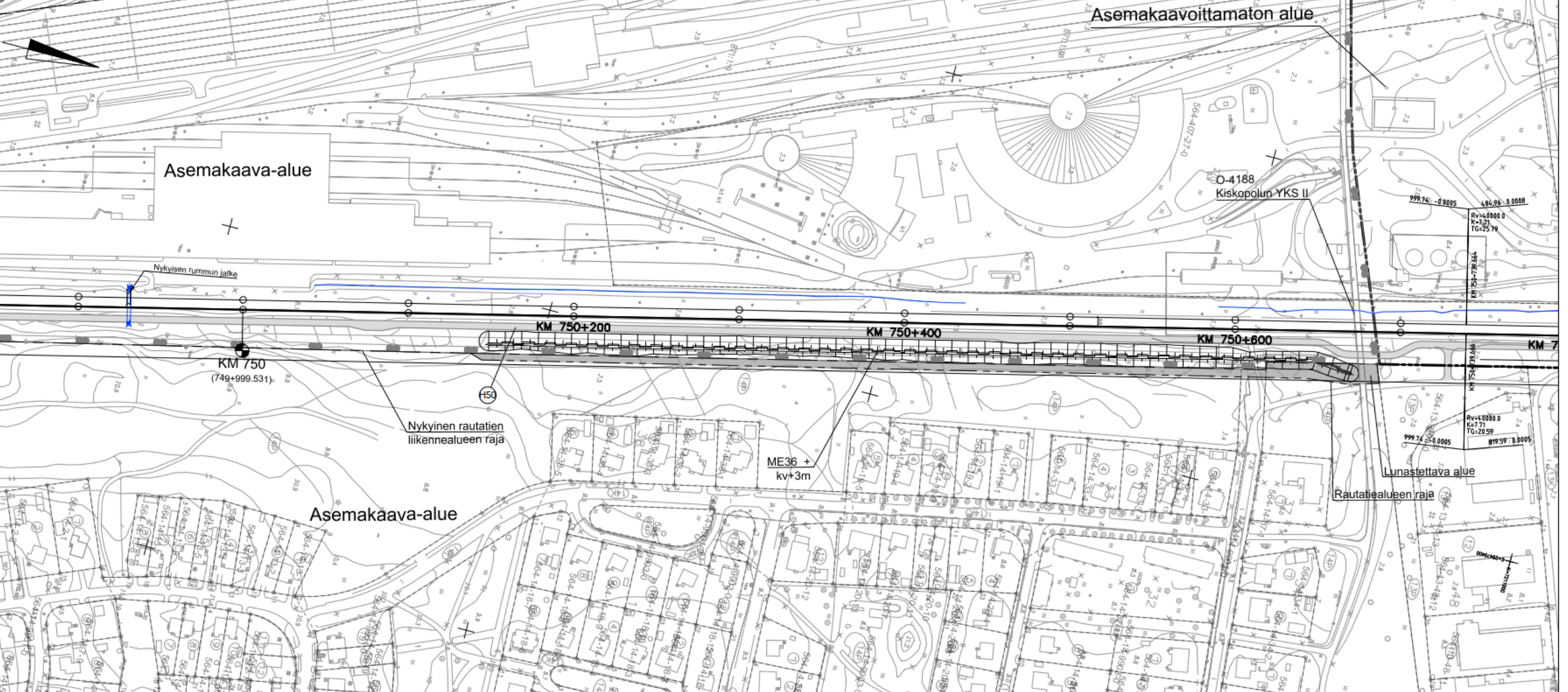


Ratasuunnitelma Oulun alueella

- Teknisiä tietoja
 - Rakennettavan tai muutettavan raiteen määrä Oulun alueella on 11,9 km.
 - Rakennettavia vaihteita on 9 kpl.
 - Rakennettavien meluseinien ja meluvallien määrä on 1,7 km. Meluesteen vuoksi on tiedossa yksi kaavamuutos.
 - Rakennettavien tai levennettävien siltojen lukumäärä on 6.
 - Lunastettava pinta-ala yhteensä on 6,6 ha.
 - Purettavaa tai muutettavaa raidetta on 3,3 km.
 - Purettavia rakennuksia on 0 kpl.

Maankäyttö ja ratalinja

- Kolmioraiteen ratasuunnitelma yhteensovitettu kaksoisraidesuunnitelman kanssa
- Melusteitä ja valleja sijoitetaan meluntorjuntana, joiden vuoksi kaava-alueille tulee/voi tulla muutoksia.
- Yhteensovitettu Oulun henkilöratapihan muutokseen.
- Huomioidaan alueen kuivatusratkaisut huolellisesti.
- Kontiomäen rataa joudutaan myös hieman siirtämään nykyisessä ratakäytävässä.

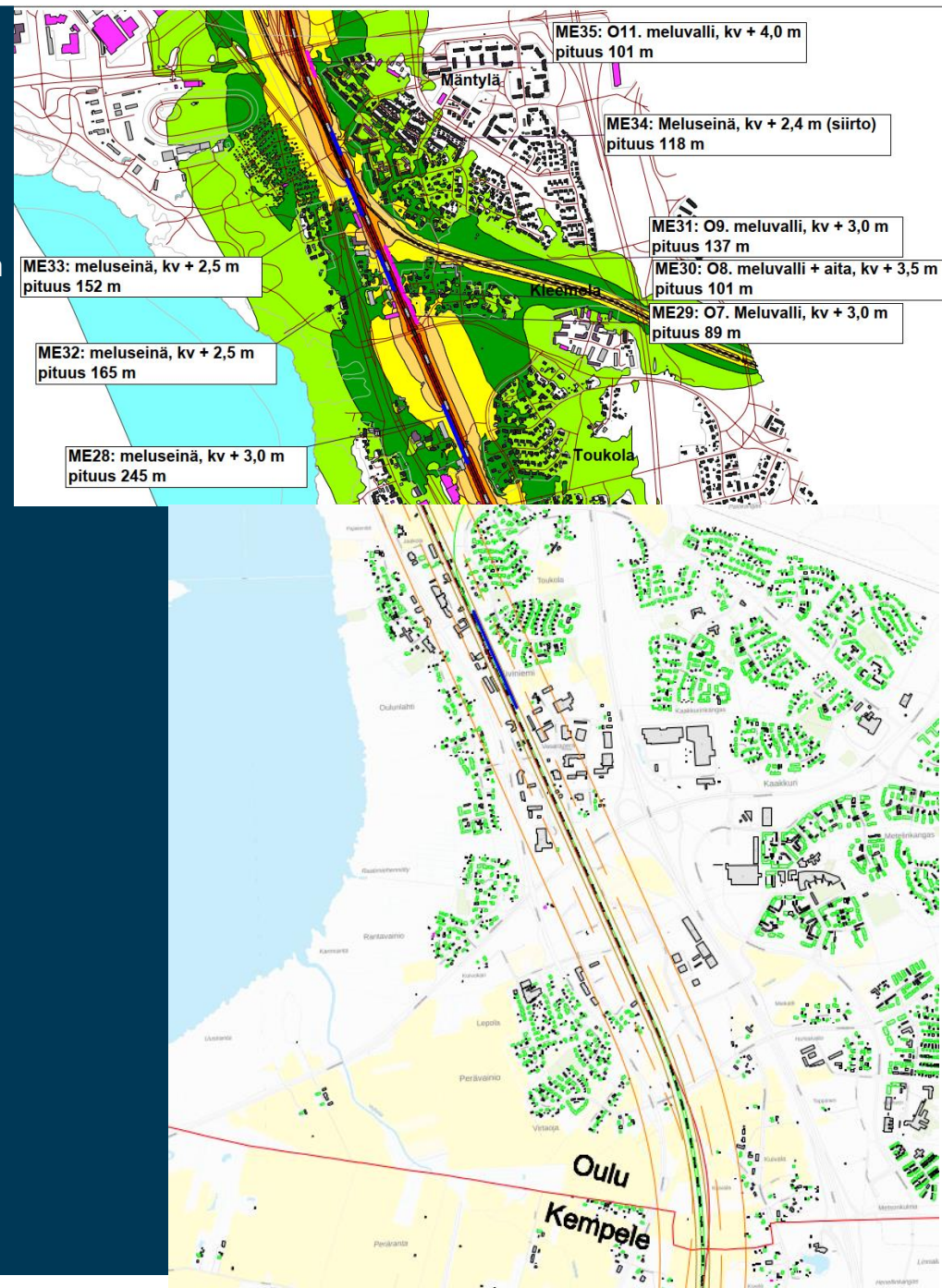


Ympäristövaikutukset ja -suunnittelu

- Ratasuunnitelmassa päivitetään ja täydennetään Seinäjoki–Oulu palvelutason parantamisesta tehdyn **ympäristövaikutusten arvioinnin** (YVA 2006) sekä **yleissuunnitelman** (2010) vaikutusarvioita.
- 2022 tehdyissä luonnonarvojen ja -ympäristön maastoinventoineissa on kartoitettu mm. huomionarvoiset lajit ja vieraslajit. Ratasuunnittelu Tampere–Oulu yhteydessä 2022 tehdyn liito-orava- ja viitasammakkoselvityksen mukaan Liminka–Oulu suunnittelualueella ei esiinny liito-oravan tai viitasammakon pysyviä esiintymiä tai pesimispaikkoja. Kaakkurissa tunnistettu viitasammakoiden esiintymisalueita kaupungin kaavoitustyön selvityksessä.
- Vesilupatarpeet tarkentuneet. Oulun suunnittelualueella ei ole vesilupatarpeita. Talousvesikaivojen kartoituksessa tarkasteltavalla etäisyydellä rataverkosta ei havaittu käyttövesi- eikä kaukolämpökaivojen osalta huomioitavia kaivoja.
- Tarkennetaan ja päivitetään aiemmassa suunnittelussa esitettyä ympäristö- ja maisemasuunnittelua.

Tärinä ja melu ratalinjalla

- Liikennetärinähaitat vähenevät niillä alueilla, joilla toteutetaan pohjanvahvistusta paalulaattarakenteella.
- Koko aluetta koskevana tärinähallintatoimenpiteenä esitetään nopeusrajoitusten säilyttämistä raskaimmille tavarajunille.
- Pystykatkojen (ponttiseinärakenteet) vaimennustehoa ei voida luotettavasti arvioida, mutta esimerkiksi työnaikaisia tukiseiniä voidaan mahdollisesti jättää pysyvästi paikoilleen niillä alueilla, joilla niistä saattaisi olla hyötyä tärinän leviämisen kannalta.
- Melulaskennat ja meluntorjuntaehdotus on laadittu koko suunnitteluvälille. Meluntorjuntana esitetään matalaa melukaidetta, meluseinää, meluvalleja sekä meluvalli+seinä -yhdistelmiä.
- Torjunnan tavoite on vähentää nykyisen asutuksen altistumista melulle ja tärinälle.



Anna palautetta suunnitelmaluonnoksista

Yleisötilaisuudessa esiteltyjä suunnitelmaluonnoksia voi kommentoida

20.9.2023 saakka

Palautelomakkeella Valtion liikenneväylien suunnittelupalvelussa

Palautelomakkeella hankkeen verkkosivuilla

Karttapalautteen kautta (hankkeen verkkosivuilla)

Suunnitelmaluonnokset sekä yleisötilaisuuden aineisto tallennetaan tilaisuuden jälkeen hankkeen verkkosivuille

www.vayla.fi/ratasuunnittelu-tampere-oulu-liminka-oulu

Palautetta voi antaa myös yleisötilaisuuden aikana tai ottamalla yhteyttä Väyläviraston projektipäällikkö Eero Virtaseen.

Valmiit suunnitelmat tulevat nähtäville vuodenvaihteessa 2023-2024.

Suunnitelmista voi jättää muistutuksia 30 päivän ajan.



Yhteystiedot

Väylävirasto

Projektipäällikkö: Eero Virtanen,

eero.virtanen@vayla.fi, p. 029 534 3017

Suunnitteluhankkeen verkkosivut

<https://vayla.fi/ratasuunnittelu-tampere-oulu>



Väylävirasto
Trafikledsverket



**Euroopan unionin
osarahoittama**

Tämän julkaisun sisällöstä vastaa yksin Väylävirasto, eikä se välttämättä vastaa Euroopan Unionin mielipidettä.



Väylävirasto
Trafikledsverket